

Esta serie de kioscos multimedia está diseñada para incorporar una pantalla táctil capacitiva proyectada; esta tecnología permite colocar la pantalla táctil detrás de un cristal de seguridad, con lo que se consigue máxima protección.

## Tecnología Táctil Capacitiva proyectada

Antivandálico



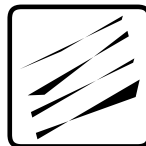
Guantes



Líquidos



Ralladuras



### COMPONENTES BÁSICOS

C carcasa antivandálica de acero de 1,5mm.

Táctil de tecnología capacitiva proyectada.

Pintura en cualquier color de la carta RAL.

C cerradura de seguridad con dos llaves.

Monitor industrial de 17".

Ventilación forzada(2).

Vidrio laminar 3+3.



Con pie soporte

# SERIE 3500

## Componentes de exteriores y opcionales

### COMPONENTES DE EXTERIORES

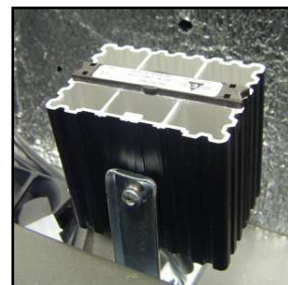
Kit de Exteriores: Aislante térmico, diferencial, magnetotérmico e interruptor horario.

Monitor industrial transreflectivo (especial para lugares exteriores de alta luminosidad).

Ventilación forzada extra(2).

Kit de Calefacción.

Pie soporte de fijación al suelo. Cerradura de seguridad y bandeja interior.



### COMPONENTES OPCIONALES

Monitor industrial de 19".

Segundo monitor.

Impresora térmica para ticket o entradas.

Impresora térmica para A4.

Teclado antivandálico IP65 con trackball.

CPU de ultima generación.

Lectores multitarjeta.

Monedero.

Cámara.

Altavoces.

Pie soporte de fijación al suelo. Cerradura de seguridad y bandeja interior.

