



Info-Tourist es un producto para el sector turístico que convierte el escaparate o la ventaba de la oficina de turismo en un sistema de información. Con este sistema los escaparates tienen un nuevo enfoque ofreciendo al visitante disponer de toda la amplísima información con tan solo tocar con el Dedo.



Las oficinas de turismo no pueden abrir sus puertas las 24H del Día y los 365 días del Año, por este motivo nuestro sistema es imprescindible para cualquier oficina de turismo que quiera dar la mejor calidad de servicio y horario de ater al visitante

## ABRA SU OFICINA DE TURISMO LAS 24HORAS



### EN QUE CONSISTE

Colocamos en la parte interior del cristal del escaparate o ventana un monitor TFT de alto brillo y contraste con un panel táctil personalizado con la imagen corporativa del cliente, este panel lleva integrada la tecnología TOUCH-GLASS (Opción por defecto) todo ello va instalado con un soporte el cual esta apoyado contra el cristal.

Todo el sistema esta controlado con un ordenador PC el cual es imprescindible estar conectado a una línea de Internet (la misma que usa la oficina).



Opcionalmente el cliente puede disponer de un dispositivo emisor Bluetooth para gestionar el envío de información y mensajes en un área comprendida entre 1m a 100 m (según tipo de instalación).

### PROPIEDADES DE LA TECNOLOGÍA TOUCH-GLASS

Dicha tecnología consiste en unos sensores que detectan el toque en un punto del cristal. El grosor del cristal no es un inconveniente ya que estos sensores detectan cualquier grosor de cristal aunque dispongan de una cámara de aire interior (Climalit).

Otra característica es que cualquier fallo del sistema, el usuario que esta actuado desde la calle no puede activar otras aplicaciones, navegar por Internet, conectarse con equipos conectados en una misma red local, ni borrar ni activar cualquier opción del sistema operativo.

DSI le ofrece la tecnología y el desarrollo necesario para hacerlo todo esto posible de una forma fácil y rápida, sin necesidad de obras y sin un coste elevado.



## COMO FUNCIONA EL SISTEMA INFO-TOURIST

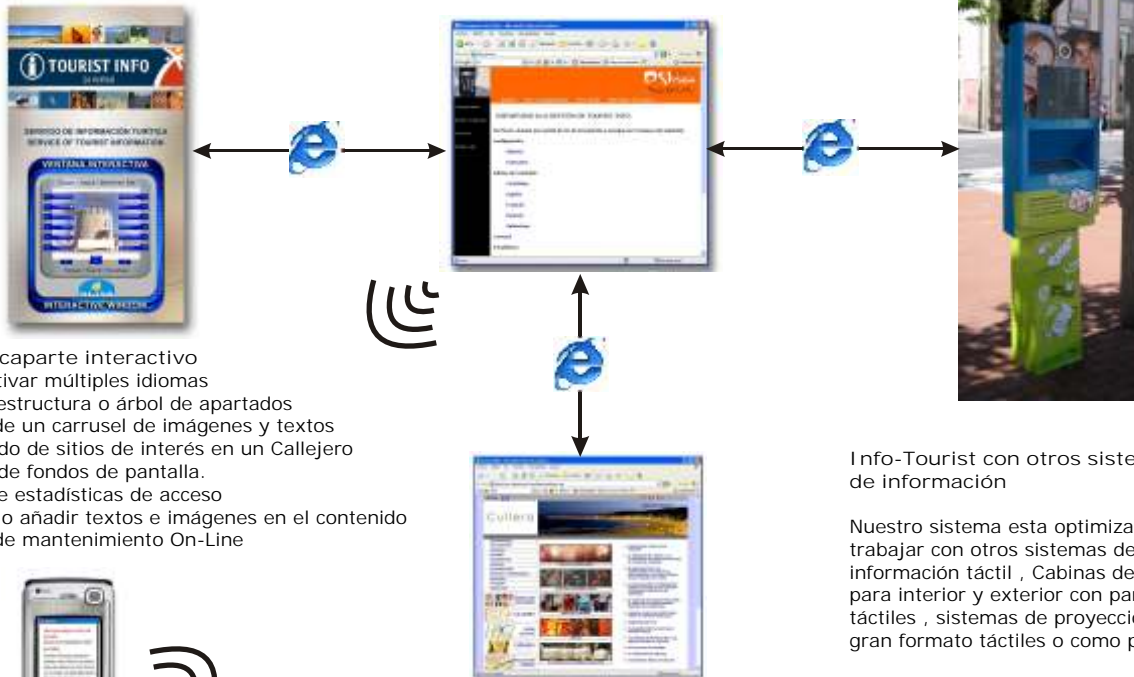
La oficina de turismo dispone de un Panel de Gestión privado para actualizar, cambiar y organizar la información. La información esta disponible Online en un servidor de Internet el cual actualiza diariamente los Escaparates. Al mismo tiempo esta información también esta disponible en una pagina Web la cual es total mente configurable por el usuario.

## COMO SE GESTIONA LA INFORMACIÓN

El gestor de Información es una plataforma Web desde la cual se realizan todas las actualizaciones, modificaciones y cambios de estructura. Dispone de tres modulos integrados, uno para el sistemas de información (Escaparate interactivo) y otro para Web y otro opcional para el dispositivo emisor Bluetooth.

La página Web de una oficina de turismo o comercio es también imprescindible para poder llegar a otros posibles visitantes de la ciudad o clientes. Por ello hemos integrado un gestor para parametrizar una página Web y que la información que esta disponible en el sistema de información al mismo tiempo también lo este en una Web

### Gestor de Información



- Gestor escaparate interactivo**
- Puede activar múltiples idiomas
  - Cambiar estructura o árbol de apartados
  - Dispone de un carrusel de imágenes y textos
  - Posicionado de sitios de interés en un Callejero
  - Cambios de fondos de pantalla.
  - Control de estadísticas de acceso
  - Modificar o añadir textos e imágenes en el contenido
  - Sistema de mantenimiento On-Line

Info-Tourist con otros sistemas de información

Nuestro sistema esta optimizado para trabajar con otros sistemas de información táctil , Cabinas de información para interior y exterior con pantallas táctiles , sistemas de proyección de gran formato táctiles o como página Web.



**Gestor de mensajes Bluetooth (opcional)**

Se podrá gestionar los mensajes que desde el sistema de información (escaparate interactivo) se podrá enviar a los usuarios que estén próximos al escaparate, también disponer de estadísticas de descargas de los mensajes

**Gestor de mensajes SMS a un numero. (opcional)**

Este servicio será gestionado por DSI. El cliente define los mensajes y DSISTUDIO los implementa.. El usuario visualizará en las páginas del sistema de información (escaparate interactivo) o en la Web como recibir información enviando un palabra un numero.

**Gestor Web**

- Gestionar noticias, y acontecimientos
- Disponer de una Videoteca
- Localizador de Calles (Callejero)
- Ruter de cómo llegar
- Toda la guía del gestor del escaparate.
- Certificados de calidad
- Galería de imágenes y enlaces de interés
- Personalización del aspecto
- Multi-Idioma
- Otros apartados personalizados



'Calidad Turística Española'



Turismo Gandia



Dip. Valencia



Centro H. Valencia